

學生職場實習說明會

時間: 2019年3月21日(四)

地點: 土702



教育部 函

地址：10051臺北市中山南路5號
傳 真：02-2356-6379
聯絡人：林婉雯
電 話：02-7736-5845

受文者：國立高雄應用科技大學

發文日期：中華民國104年6月12日

發文字號：臺教技(三)字第1040068802號

速別：最速件

密等及解密條件或保密期限：

附件：技專校院開設校外實習課程注意事項 (0068802A00_ATTCH3.doc，共1個電子檔案)

主旨：檢送「技專校院開設校外實習課程注意事項」，請各校依注意事項辦理，請查照。

說明：

- 一、為使學生提早體驗職場，建立正確工作態度，並提升學生專業技能及就業能力，本部近年來鼓勵學校各系科可依其屬性與發展特色，對應核心專業能力及推動專業實務學習，辦理校外實習課程，以儲值未來就業人才，減少學用落差。
- 二、為維護實習學生權益，學校應設立實習委員會，督導學校辦理校外實習事宜，另有關學生校外實習時數、實習期限、實習內容、實習薪資或獎助學金、實習內容、保險、休假方式等相關規範，應明確於實習合約中訂定，並確實依據實習合約書執行。依據該實習合約，學校亦應於實習中指派教師以定期或不定期方式訪視實習機構，瞭解實習合約執行情形，並輔導實習學生，使實習生獲得良好之適應及學習，同時應教導學生正確的職場態度與倫理。
- 三、為確保學生校外實習相關權益，本部擬訂「技專校院開設校外實習課程注意事項」，請各技專校院納入辦理實習課程之規範及檢核標準，以確實保障實習生權益。



職場實習 日程表

國立高雄科技大學 工業工程與管理系

108 學年度第一學期學生職場實習申請日程表

時間	內容	繳交資料	備註
2019/02/25(一)	實習相關資訊公告		
2019/03/21(四) 12:20-13:20	實習說明會	地點請依公告	
2019/03/04(一)起	公告系配合廠商	資料依公告繳交	
2019/04/29(一)	實習機構媒合	1.實習履歷表 2.自傳 3.歷年成績單	
2019/05/03(五)	實習機構媒合 通過名單公告	1.學生校外實習申請表 2.家長同意書	
2019/05/13(一)前	自尋實習機構申請	1.學生校外實習申請表 2.校外實習環境檢核表 3.家長同意書 4.歷年成績單 5.校外實習規劃書	
2019/05/21(二) 12:00-13:30	職場實習委員會		
2019/05/24(五)	自尋實習機構審核公告	依規定繳交後續資料	
2019/06/03(一)前	自尋實習機構通過 後續資料繳交	1.實習合約(一式二份) 2.實習機構評估表 3.學生實習學習計畫書 4.個人實習計畫書	
2019/07/01(一)	實習開始		

※註 1：自尋實習機構請務必將機構聯繫方式留清楚，以利後續聯絡。

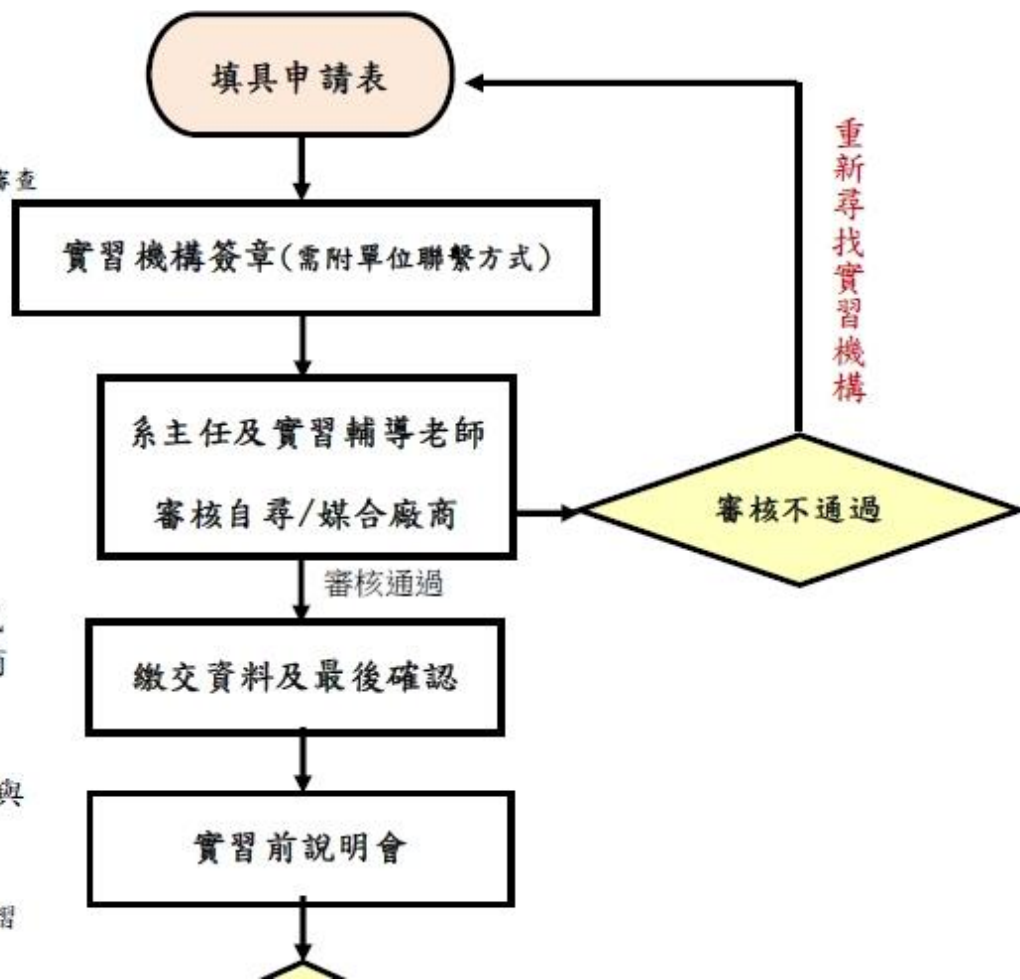
※註 2：由校/系公告找尋之實習機構，合約用印由系與廠商訂定，同學無須繳交合約。

校外實習 種類

實習形式	必修/選修	學分數	實習時數
暑期	必修	3	320
學期	選修	9	960
學年	選修	18(上下學期各 9學分)	1920

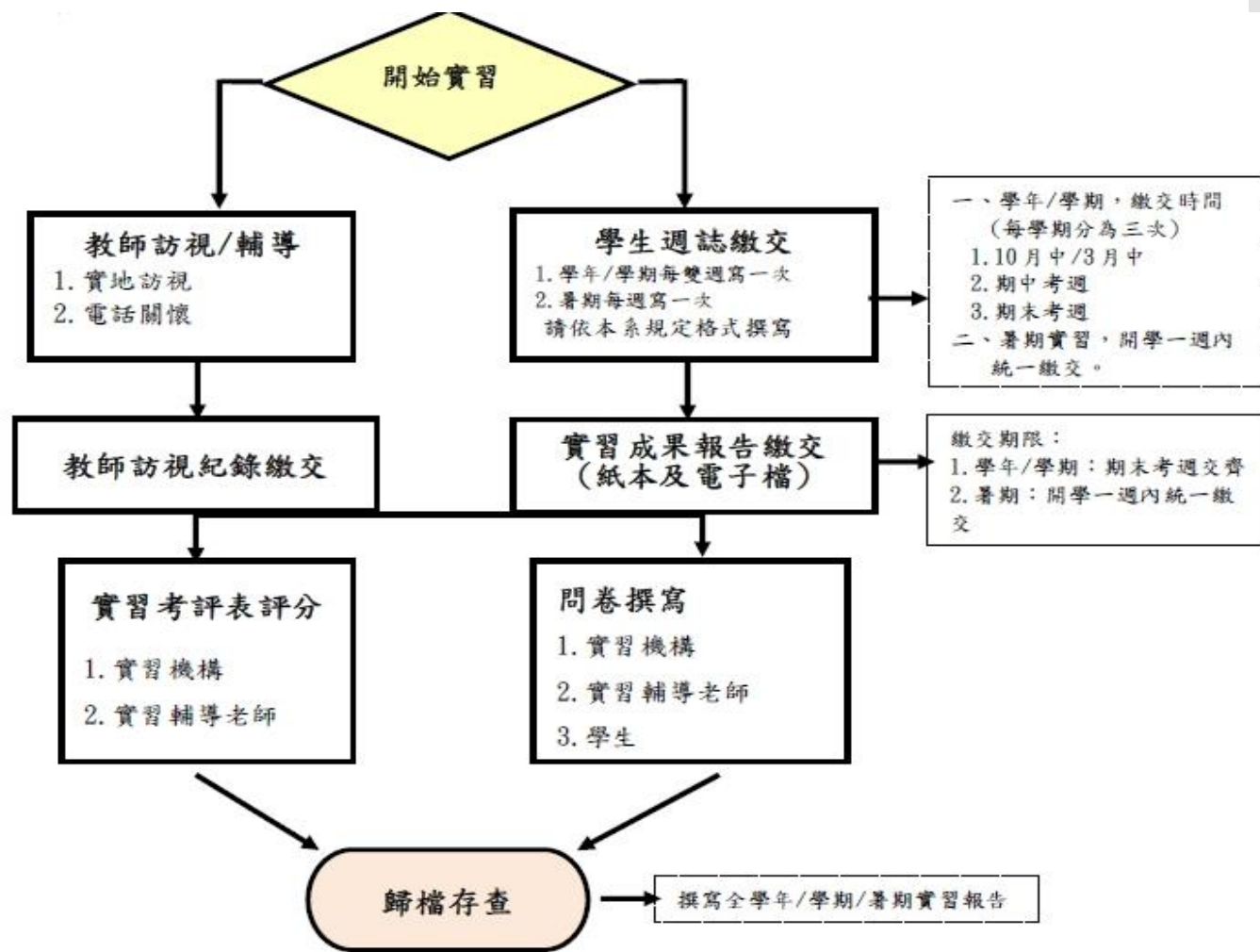
職場實習 流程

1. 學生職場實習申請單
 2. 歷年成績單
 3. 職場實習環境檢核表
 4. 家長同意書
 5. 學生職場實習規劃書
- 事先送出，經職場實習委員會審查



1. 職場實習合約(一式兩份)，請先與廠商確認為「一般型」或「工作型」。
2. 實習機構基本資料與評估表
3. 個人實習計劃書 (學生、家長、教師、實習機構四方皆需)

職場實習 流程



實習前 需繳交表單

- 校外實習申請表
- 校外環境檢核表
- 家長同意書
- 歷年成績單
- 校外實習規劃書
- 實習機構評估表
- 個人實習計畫書
- 校外實習計劃書
- 實習機構合約書(一式兩份-學校及實習機構各一份):
請先與廠商確認為「**一般型**」(無薪資)或「**工作型**」
(有薪資)。

實習中 需繳交資料

- 校外實習週誌
- 廠商聯繫表(請提供直屬主管)
- 若需請假請填寫實習請假單

實習後 需繳交資料

- 校外實習報告(含光碟)
- 實習成績考核表(實習機構)
- 實習機構滿意度調查
- 實習機構教育目標培育成效評估問卷
- 實習生滿意度調查表

職場實習 注意事項

- 實習是代表高科大工管系，請注意自身態度與學習心態。
- 實習請注意自身安全。
- 請同學於規定時間內，繳交相關附件資料，以免影響權益及成績。

實習表單 下載 (系網-下載專區- 職場實習)

系所簡介 師資專長 師生榮譽 活動花絮 招生資訊 **下載專區** 友善連結 系友專區



MENU
工業工程與管理系

HOME > 下載專區

檔案下載

Welcome to the Industrial Engineering and Management

學制	內容	表單
	實務專題	1. 實務專題競賽作業流程 2. 實務專題報告格式 3. 實務專題指導老師提報單 4. 專題補助申請表
	職場實習	1. 工管系學生職場實習流程 2. 學生職場實習申請表 3. 學生職場實習自我檢核表 4. 職場實習家長同意書 5. 學生職場實習規劃書 6. 學生職場實習個別計畫書 7. 學生職場實習機構評估表 8. 學生職場實習合約書(工作型) 9. 學生職場實習合約書(一般型) 10. 學生職場實習請假單 11. 學生職場實習訪視紀錄表

求職資訊

實習職缺資訊 (系網-實習資訊)

MENU 工業工程與管理系

實習資訊
Welcome to the Industrial Engineering and Management

HOME > 職場實習資訊

最新消息
系所介紹 >
教職人員 >
規章辦法 >
師生榮譽
活動花絮
招生資訊
實習資訊
系友專區 >
友善連結
學術專區 >
課程專區 >

實習資訊

職場實習資訊

國立高雄科技大學工業工程與管理系 學生校外實習流程

1. 學生職場實習申請單
2. 歷年成績單
3. 職場實習環境檢核表
4. 家長同意書
5. 學生職場實習規劃書

事先送出，經職場實習委員會審查

填具申請表

重新尋找

108-1 實習職缺相關資訊			
實習廠商	實習職務	截止日	相關連結
旗勝科技	助理工程師或 助理管理師	108/4/30(二) 下午5時前	http://www.iem.kuas.edu.tw/?act=news&cmd=detail&ad_id=20190306001
日月光	製程助理 工程師	-	http://www.iem.kuas.edu.tw/?act=news&cmd=detail&ad_id=20190225001
聯華電子	設備及IT設備 實習生	-	http://www.iem.kuas.edu.tw/?act=news&cmd=detail&ad_id=20190225002
高雄市 文化局	請見相關連結	108/3/13(五) 下午5時前	http://www.iem.kuas.edu.tw/?act=news&cmd=detail&ad_id=20190226001

* 職場實習表單:請至下載專區-職場實習下載